



Les jeunes, une force de vie des territoires.

Association Régionale

L'activité du réseau des Missions Locales de Midi-Pyrénées

Au 30 septembre 2008

ELEMENTS D'ACTIVITÉ

Au 30 septembre 2008

- **34 579 jeunes** ont été accueillis.

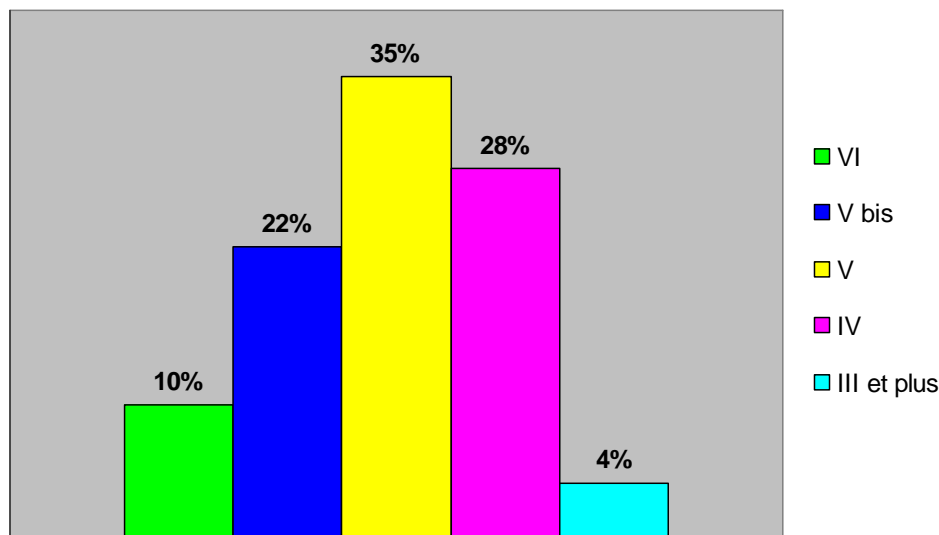
dont :

- **11 964 jeunes** ont été accueillis pour la première fois
- **56 %** sont des femmes
- **50 %** sont demandeurs d'emploi.
- **13 %** sont des mineurs
- **9 %** sont issus de ZUS
- **94 045 entretiens individuels** ont été menés par les ML
- les jeunes reçus en entretien individuel, ont bénéficié en moyenne de **3 entretiens** chacun sur la période (janvier à fin septembre)

Jeunes Premiers accueils

11 964 jeunes (bénéficiaires d'un 1^{er} entretien avec la ML)

% de jeunes par niveau de qualification



32 % sont de niveau infra V.

67 % ont peu ou sont sans qualification

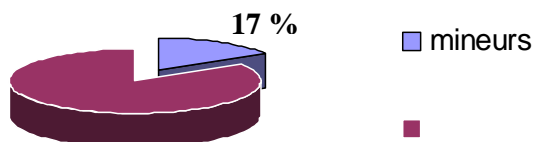
2 % d'augmentation pour les jeunes de niveau III et plus, par rapport à 2007

Le niveau de qualification par sexe et la part des mineurs

	<i>VI</i>	<i>V bis</i>	<i>V</i>	<i>IV</i>	<i>III et plus</i>
FEMMES	7 %	18 %	34 %	35 %	5 %
HOMMES	13 %	25 %	36 %	22 %	3 %
dont mineurs	21 %	52 %	24 %	2 %	0 %

Les femmes sont majoritaires dans les niveaux IV et plus

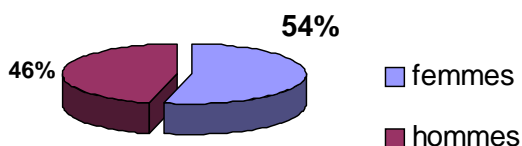
Part des mineurs dans les premiers accueils



17 % sont Mineurs en premiers accueils

Alors que pour l'ensemble des jeunes accueillis, les mineurs représentent 13 %

Part des femmes dans les premiers accueils



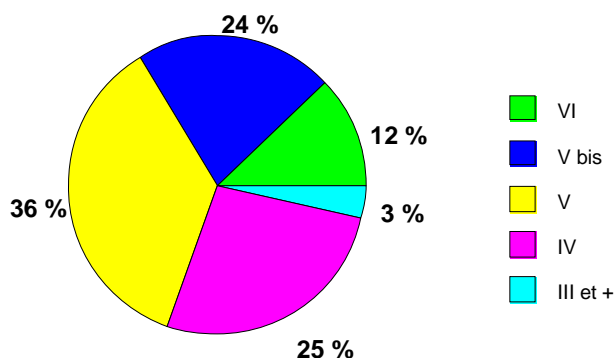
54 % sont des Femmes en premiers accueils.

Les femmes sont majoritaires comme pour l'ensemble des jeunes accueillis (56%).

Jeunes accompagnés 34 579 jeunes

(bénéficiant d'entretiens, de propositions de mesures emploi, formation, citoyenneté-social)

Répartition par Niveau de qualification



36 % sont de niveau infra V

72 % ont peu ou sont sans qualification (niveau V et infra)

Le niveau de qualification par sexe et la part des mineurs

	<i>VI</i>	<i>V bis</i>	<i>V</i>	<i>IV</i>	<i>III et plus</i>
FEMMES	9 %	21 %	36 %	31 %	4 %
HOMMES	15 %	28 %	36 %	19 %	2 %
dont mineurs	22 %	49 %	27 %	3 %	0 %

Les hommes sont moins qualifiés que les femmes
79 % d'entre eux sont peu ou pas qualifiés contre 65 % des femmes

Les jeunes résidant en ZUS

	<i>VI</i>	<i>V bis</i>	<i>V</i>	<i>IV</i>	<i>III et plus</i>
ZUS 1^{er} accueil	18 %	23 %	32 %	25 %	2 %
ZUS	19 %	27 %	34 %	19 %	1 %

Les jeunes résidant en ZUS représentent :

- 7 % des premiers accueils
- 9 % de la totalité des jeunes accompagnés
- Plus de 60 % sont sans diplôme

Les principales Communes concernées

Toulouse (plus de 65 %)	
Montauban	30 % environ
Castres	
Tarbes	
Albi	

Les niveaux de formation

- ✓ **Niveau I et II** : diplômés des premier et deuxième cycles de l'enseignement supérieur (licence universitaire ou davantage), d'une école de commerce ou d'ingénieur.
- ✓ **Niveau III** : diplômés d'une formation de niveau bac +2 : premier cycle de l'enseignement supérieur (DEUG, BTS..), de formations du secteur de la santé, paramédical, social...
- ✓ **Niveau IV** : sortie de terminale ou d'un niveau équivalent avec ou sans baccalauréat, de l'enseignement supérieur sans diplôme, de classes préparatoires sans avoir réussi à intégrer une école de commerce ou d'ingénieur.
- ✓ **Niveau V** : sortie à l'issue de la dernière année de CAP ou BEP (avec ou sans diplôme) ou d'une classe de 2nde ou de 1^{ère}
- ✓ **Niveau Vbis** : sortie du système éducatif avant la dernière année de CAP ou de BEP (avec ou sans diplôme) ou d'une classe de seconde ou de première.
- ✓ **Niveau VI** : sortie du système éducatif avant une classe de troisième générale ou avant une classe de quatrième non générale.
- ✓ « **sans qualification** » : les jeunes dits « sans qualification » sont les jeunes de niveau VI et Vbis.
- ✓ « **peu ou pas qualifiés** » : les jeunes dits « peu ou pas qualifiés » sont les jeunes de niveau VI, Vbis ou V sans diplôme.
- ✓ « **peu ou pas diplômés** » : les jeunes dits « peu ou pas diplômés » sont les jeunes de niveau VI et Vbis ou V.

DYNAMISATION DES PARCOURS

Offre de services : Accompagnement social - 22 218 propositions

Nature de l'offre de service	% par nature de l'offre de service	Nb jeunes concernés
SANTE	20 %	3 465
LOGEMENT	21 %	3 276
MOBILITE	14 %	3 517
CITOYENNETE	45 %	8 248
Total	100 %	18 506

53,5 % des jeunes suivis bénéficient d'un accompagnement social

L'hébergement

Hébergement	Nbre de jeunes en %	dont mineurs
Logement autonome	28 %	5 %
Parents/famille	57 %	83 %
Foyer	3 %	5 %
Sans hébergement/hébergement précaire	8 %	3 %

19 530 jeunes, soit 57 %, résident chez Parents/famille dont 83 % de mineurs

3 630 jeunes, soit 11 %, sont sans hébergement ou précaire, ou en foyer

9 608 jeunes, soit 28 % sont en logement autonome

Les moyens de locomotion

Moyens de locomotion	Nbre de jeunes en %
Transport en commun	33 %
Véhicule motorisé	31 %
Sans moyen de locomotion	24 %
Cyclomoteur/vélo	12 %

1/4 des jeunes accompagnés sont sans moyen de locomotion, ce qui représente un frein considérable pour accéder à un emploi ou entrer en formation.

Offre de services : A caractère professionnel - 123 720 propositions

Thème	Nb propositions	Nb jeunes	en % jeunes/thème	en % jeunes/thème 2007
Projet professionnel	18 197	10 234	39 %	37 %
Accompagnement recherche emploi	81 554	22 941	89 %	54 %
Création d'activité	484	339	1 %	1 %
Insertion par l'activité économique	1 425	1 200	5 %	3 %
MER sur offre d'emploi	22 060	8 447	32 %	21 %
Total	83 470	25 891		

nb : un jeune peut bénéficier de plusieurs propositions

- Augmentation importante des prestations d'aide à la recherche d'emploi
Elle concerne 89 % des jeunes utilisant l'offre à caractère professionnel, contre 54 % en 2007.

- Parmi les 34 579 jeunes accompagnés, 75 % utilisent l'offre de service à caractère professionnel.

Offre de services : Formation - 10 648 propositions

	Nbre de jeunes
Formations Conseil Régional	3 320
AFPA	706
Autres formations	405
Total	4 431

Parmi les 7 689 jeunes concernés par des propositions de formation, 4 431 jeunes soit 58 % ont suivi une action de formation.

PARCOURS EMPLOI

<i>Contrats en Alternance</i>	<i>Femmes</i>	<i>Hommes</i>	<i>TOTAL</i>
<i>Contrat Apprentissage</i>	226	264	490
<i>Contrat de prof.</i>	194	170	364
TOTAL	420	434	854

<i>Emploi</i>	<i>Femmes</i>	<i>Hommes</i>	<i>TOTAL</i>
<i>CDD</i>	3 638	2 883	6 521
<i>CDI</i>	1 028	776	1 804
<i>Contrats aidés</i>	811	403	1 214
<i>Autres contrats</i>	70	100	170
TOTAL	5 547	4 162	9 709

	<i>TOTAL</i>
<i>Nombre de jeunes ayant eu une situation emploi inférieure à 6 mois</i>	7 493
<i>Nombres de jeunes ayant bénéficié d'un CAE</i>	1 001
<i>Nombres de jeunes ayant bénéficié d'un CAV</i>	51

- une majorité de jeunes sont en situation d'emploi précaire
- Les CDD demeurent la situation emploi majoritaire (67 %)